

CENTRO STUDI NAZIONALE SU SALUTE E MEDICINA DI GENERE



ASSEMBLEA*

12.00 Assemblea e votazioni per il rinnovo del Consiglio Direttivo

13.00 **Conclusione lavori**

* L'Assemblea è aperta solo ai soci del Centro Studi su Salute e Medicina di Genere; potranno votare solo i soci in regola con il pagamento della quota annuale.

SEDE DEL CONVEGNO

AZIENDA OSPEDALIERA UNIVERSITA' DI PADOVA
AULA MAGNA—PALAZZINA DEI SERVIZI
VIA Giustiniani, 2—PADOVA

MODALITA' D'ISCRIZIONE

Il corso è **gratuito** e riservato a 100 partecipanti. E' obbligatoria la **registrazione on-line** collegandosi al seguente link:

<https://goo.gl/Ktd8yK>

Il link per iscriversi sarà attivo fino alle ore 10.00 del 10 marzo 2016.

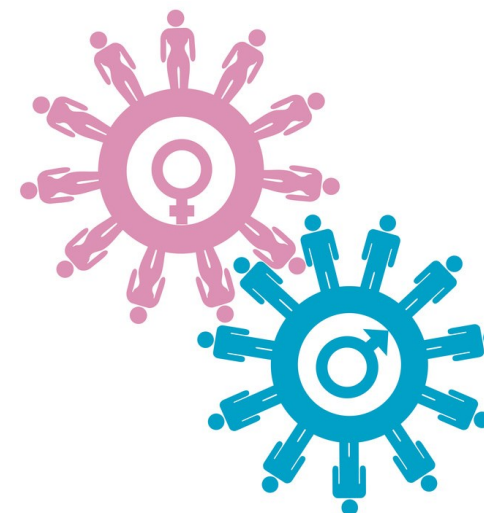
SEGRETERIA ORGANIZZATIVA

Centro Studi Nazionale su Salute e Medicina di Genere
c/o UOC di Medicina Generale
Azienda Ospedaliera Università di Padova
Tel: 049 8212670/71
E-mail: medicinadigenere@sanita.padova.it

 Centro Studi
Nazionale su Salute
e Medicina di Genere



**INSUFFICIENZA CARDIACA TERMINALE.
UTILIZZO DI SISTEMI DI ASSISTENZA
MECCANICA: DIFFERENZE DI GENERE**



Padova, 11 marzo 2016

AULA MAGNA—PALAZZINA DEI SERVIZI
Azienda Ospedaliera Università di Padova
Via Giustiniani, 2 - Padova

In collaborazione con:

*Centro Regionale su Medicina di Genere
Azienda Ospedaliera Università di Padova*

*Dipartimento di Scienze Cardiologiche Toraciche e Vascolari
Università degli Studi di Padova*

RAZIONALE SCIENTIFICO

Le differenze tra uomo e donna in medicina sono oggetto di studio e di differenti azioni mediche negli ultimi decenni dando finalmente prassi alla medicina genere-specifica: la donna rispetto all'uomo può presentare sintomi differenti per la medesima malattia e aver bisogno di itinerari diagnostici, terapia e prevenzione assai diversi rispetto all'uomo.

In tutti i campi della medicina si stanno mettendo a fuoco questi problemi: la cardiologia è la branca più avanzata, l'oncologia forse quella più arretrata, ma il problema esiste in tutte le specialità.

La medicina di genere o genere-specifica non è quindi una nuova specialità della medicina ma una dimensione trasversale che deve trovare approfondimento e applicazione in ogni campo dell'insegnamento e della pratica medica.

In cardiochirurgia, in particolare, vi sono molte problematiche concernenti le differenze di genere quale, ad esempio, il ridotto dimensionamento della gabbia toracica nel genere femminile che esclude, a volte, la possibilità di alloggiare i sistemi di assistenza meccanica (VAD e Cuore Artificiale Totale) all'interno della stessa. Scopo dell'incontro sarà di valutare quanto la differenza di genere impatti sulla possibilità di applicare questi sistemi salva-vita anche alle donne, oltre che descrivere le differenze tra uomo e donna degli outcomes clinici e psicologici nel complesso panorama della terapia con sistemi di assistenza meccanica dello scompenso cardiaco terminale.

Giovannella Baggio

Gino Gerosa

RESPONSABILE SCIENTIFICO

Giovannella Baggio

Dipartimento di Medicina Molecolare
Università degli Studi di Padova
Direttore UOC di Medicina Generale
Azienda Ospedaliera Università di Padova

Gino Gerosa

Dipartimento di Scienze Cardiologiche Toraciche e Vascolari
Università degli Studi di Padova
Direttore UOC di Cardiochirurgia
Azienda Ospedaliera Università di Padova

DOCENTI

Prof.ssa Giovannella Baggio

Dipartimento di Medicina Molecolare
Università degli Studi di Padova
UOC di Medicina Generale
Azienda Ospedaliera Università di Padova

Prof. Tomaso Bottio

Dipartimento di Scienze Cardiologiche Toraciche e Vascolari
Università degli Studi di Padova
UOC di Cardiochirurgia
Azienda Ospedaliera Università di Padova

Dott.ssa Chiara Cavalli

UOC di Cardiochirurgia
Azienda Ospedaliera Università di Padova

Prof. Gino Gerosa

Dipartimento di Scienze Cardiologiche Toraciche e Vascolari
Università degli Studi di Padova
UOC di Cardiochirurgia
Azienda Ospedaliera Università di Padova

Dott. Vincenzo Tarzia

UOC di Cardiochirurgia
Azienda Ospedaliera Università di Padova

Dott.ssa Biancarosa Volpe

UOSD di Psicologia Ospedaliera
Azienda Ospedaliera Università di Padova

PROGRAMMA

13.30 Registrazione partecipanti

APERTURA LAVORI

14.00 *Introduzione*

Giovannella Baggio
Gino Gerosa

15.30 *ECMO (ExtraCorporeal Membrane Oxygenation)*

Vincenzo Tarzia

16.00 *VAD (Ventricular Assist Device) e TAH (Total Artificial Heart)*

Tomaso Bottio

15.30 *Follow up dei pazienti portatori di assistenza meccanica del circolo: qualità di vita e aderenza alla terapia*

Chiara Cavalli, Biancarosa Volpe

16.00 *Conclusioni*

Giovannella Baggio
Gino Gerosa

16.30 *Conclusione lavori*